

## UTILISATIONS

Les toiles de verre **Tassoglas®** offrent des applications variées. Elles conviennent aussi bien à des constructions à usages privés que publiques.

Des hôtels et bureaux dans le monde entier ont choisi **Tassoglas®** grâce à ses nombreux avantages.

Les applications semblent n'avoir aucune limite. Nos toiles de verre sont parfaites pour la plupart des projets de construction. Elles rendent les supports durables dans le temps, en offrant un vaste choix de décoration pour les habitations ou bureaux.

De plus, les toiles de verre **Tassoglas®** sont disponibles dans des textures différentes pour s'adapter à tous les styles, ou en répondant aux exigences techniques (humidité et feu).

## AVANTAGES

### Santé et Sécurité

Composants non toxiques  
Classement au feu  
Renforcement des murs  
Résistance aux moisissures et à l'humidité.

### Qualité

Constante entre les séries de productions  
Couvre les irrégularités des murs  
Stabilité dimensionnelle.

### Pose facile

Outils standards pour la pose  
Emargements parfaits pour éviter les doubles coupes.

### Coûts réduits

Coûts par m<sup>2</sup> compétitifs  
Forte rentabilité dans le temps  
Résistant aux chocs et à l'usure  
Peut être repeinte 8 à 10 fois

### Styles et esthétismes

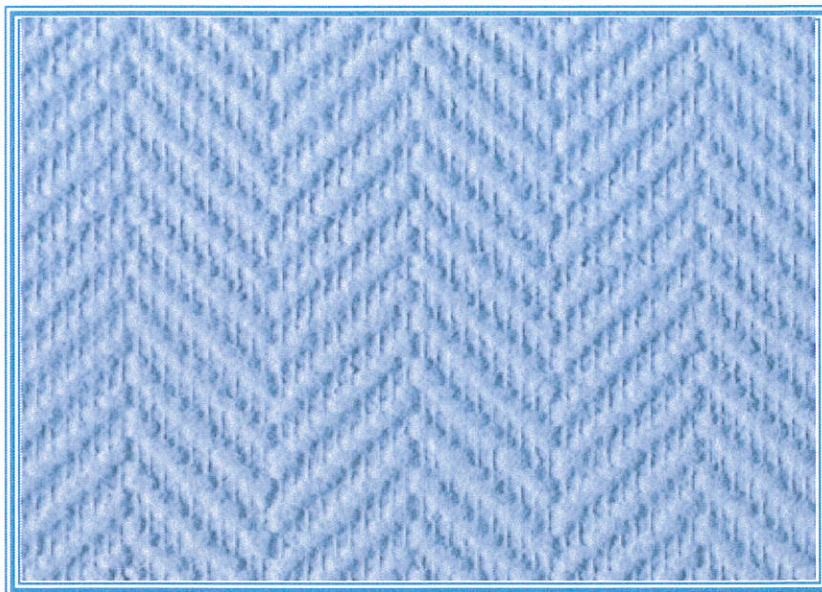
Différents styles  
Nuancier de couleurs large et varié  
Mise en valeur des murs  
Styles actuels et modernes  
Changement facile de couleur

### Atmosphère ambiante chaleureuse

Fabrication à partir de matériaux naturels  
Architecture durable  
Conforme à la directive Européenne sans C.O.V.

# TASSOGLAS®

SCANDINAVIAN DESIGN AND FUNCTION



## G165 N

### Chevron

<b>Composition :</b>	Fils de chaîne Fils de trame	Fils de verre continu Fils de verre discontinu	
<b>Résistance à la traction :</b> N/5 cm	Fils de chaîne Fils de trame	700 700	(+/-10%) (+/-10%)
<b>Largeur :</b> cm	Standard	100	(+/-1%)
<b>Poids total :</b> g/m <sup>2</sup>		155	(+/-10%)
<b>Consommation de peinture :</b> g/m <sup>2</sup>	Première couche Deuxième couche	220 170	(6.4m <sup>2</sup> /Litre) (8.2m <sup>2</sup> /Litre)
<b>Classement Européen N° 14497 -09 de réaction au feu selon la norme norme Européenne en 13501-1 : 2007 Et la norme NF EN 15102 : 2008</b>			B-s1, d0
<b>Longueur du rouleau :</b> m	Standard	50	(+/-0.2%)

**Dernière mise à jour :** Mars 2009

*Ces données sont communiquées à titre indicatif. Nos produits sont soumis à des contrôles de qualités rigoureux tout au long de la chaîne de production afin d'assurer leur conformité aux normes indiquées. Toutefois, des différences infimes peuvent survenir dans la limite de notre seuil de tolérance.*