

## UTILISATIONS

Les toiles de verre **Tassoglas®** offrent des applications variées. Elles conviennent aussi bien à des constructions à usages privés que publiques.

Des hôtels et bureaux dans le monde entier ont choisi **Tassoglas®** grâce à ses nombreux avantages.

Les applications semblent n'avoir aucune limite. Nos toiles de verre sont parfaites pour la plupart des projets de construction. Elles rendent les supports durables dans le temps, en offrant un vaste choix de décoration pour les habitations ou bureaux.

De plus, les toiles de verre **Tassoglas®** sont disponibles dans des textures différentes pour s'adapter à tous les styles, ou en répondant aux exigences techniques (humidité et feu).

## AVANTAGES

### Santé et Sécurité

Composants non toxiques

Classement au feu

Renforcement des murs

Résistance aux moisissures et à l'humidité.

### Qualité

Constante entre les séries de productions

Couvre les irrégularités des murs

Stabilité dimensionnelle.

### Pose facile

Outils standards pour la pose

Emargements parfaits pour éviter les doubles coupes.

### Coûts réduits

Coûts par m<sup>2</sup> compétitifs

Forte rentabilité dans le temps

Résistant aux chocs et à l'usure

Peut être repeinte 8 à 10 fois

### Styles et esthétismes

Différents styles

Nuancier de couleurs large et varié

Mise en valeur des murs

Styles actuels et modernes

Changement facile de couleur

### Atmosphère ambiante chaleureuse

Fabrication à partir de matériaux naturels

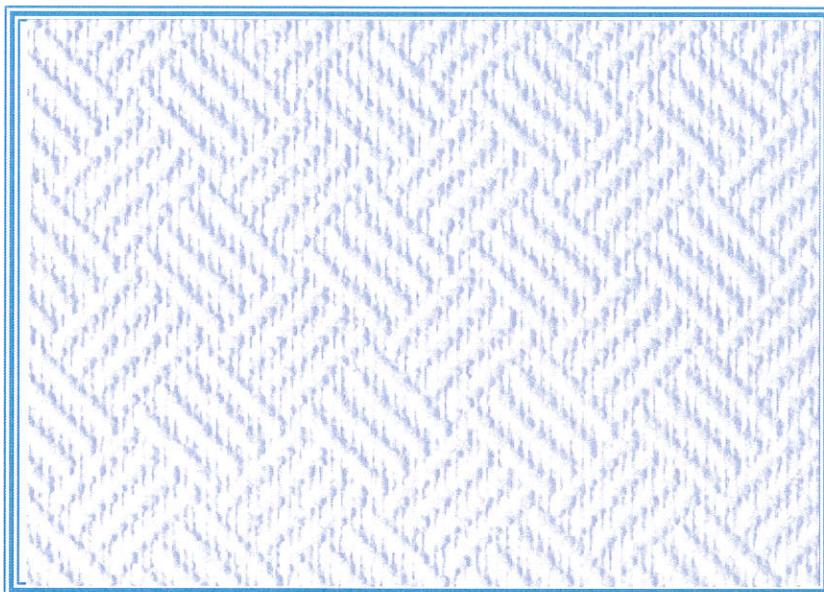
Architecture durable

Conforme à la directive Européenne sans

C.O.V.

# TASSOGLAS®

SCANDINAVIAN DESIGN AND FUNCTION



## G480 N

### Domino

<b>Composition :</b>	Fils de chaîne Fils de trame	Fils de verre continu Fils de verre discontinu	
<b>Résistance à la traction :</b> N/5 cm	Fils de chaîne Fils de trame	700 400	(+/-10%) (+/-10%)
<b>Largeur :</b> cm	Standard	100	(+/-1%)
<b>Poids total :</b> g/m <sup>2</sup>		160	(+/-10%)
<b>Consommation de peinture :</b> g/m <sup>2</sup>	Première couche Deuxième couche	230 180	(6.1m <sup>2</sup> /Litre) (7.2m <sup>2</sup> /Litre)
<b>Classement Européen N° 14497 -09 de réaction au feu selon la norme norme Européenne en 13501-1 : 2007 Et la norme NF EN 15102 : 2008</b>			B-s1, d0
<b>Longueur du rouleau :</b> m	Standard	50	(+/-0.2%)

**Dernière mise à jour :** Mars 2009

*Ces données sont communiquées à titre indicatif. Nos produits sont soumis à des contrôles de qualités rigoureux tout au long de la chaîne de production afin d'assurer leur conformité aux normes indiquées. Toutefois, des différences infimes peuvent survenir dans la limite de notre seuil de tolérance.*